

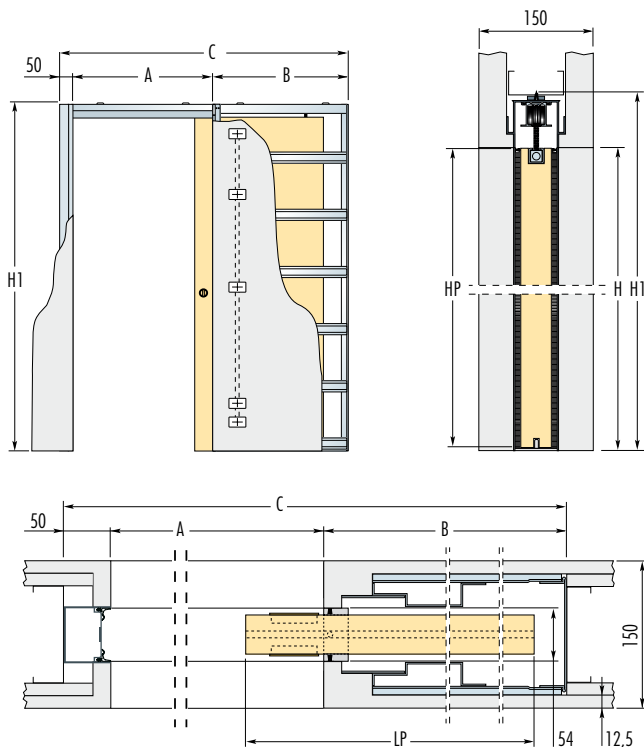


# Eclisse SYNTESIS® LUCE unico

versione **CARTONGESSO**

## Controtelaio per anta singola

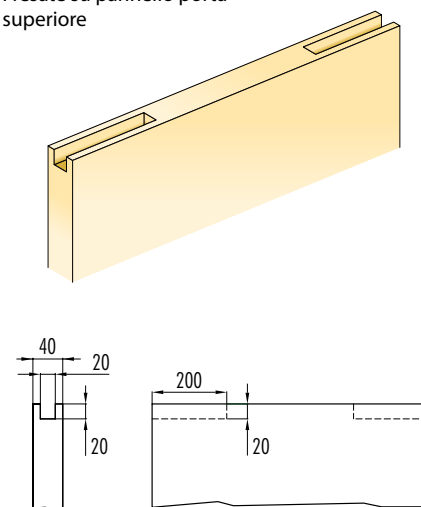
SYNTESIS® LUCE è il controtelaio per un'anta scorrevole a scomparsa senza finiture esterne predisposto per l'alloggiamento di termostati, prese e scatole elettriche direttamente sulla parete dove alloggia il controtelaio.



### Avvertenze

I pannelli porta ospitati dal modello SYNTESIS® LUCE devono essere fresati lungo il profilo superiore, come indicato nei disegni (escluso porte tutto vetro).

#### Fresate su pannello porta superiore



CONTROTELAIO STANDARD					PANNELLO PORTA*		NOTE
LUCE FORO A x H	B	MISURE D'INGOMBRO C x H1	PARETE FINITA	SEDE INTERNA	LP	HP	
600 x 2000/2100	737	1380 x 2060/2160	150	54	615	1992/2092	<b>Fuori misura:</b> sono anche disponibili controtelai con larghezze che variano da mm 600 a mm 1300 e altezze da mm 1000 a mm 2700 (misure intermedie di mm 50). Per le misure intermedie in larghezza (es. <b>A</b> = 650 mm) il pannello porta deve essere fatto su misura. ► La luce foro <b>A</b> è ridotta di 7 mm. ► Si consiglia di applicare un pannello porta di spessore max mm 43 (comprese eventuali cornici fermavetro) ► La portata standard è di 80 kg.
700 x 2000/2100	837	1580 x 2060/2160	150	54	715	1992/2092	
800 x 2000/2100	937	1780 x 2060/2160	150	54	815	1992/2092	
900 x 2000/2100	1037	1980 x 2060/2160	150	54	915	1992/2092	
1000 x 2000/2100	1137	2180 x 2060/2160	150	54	1015	1992/2092	

### IMPORTANTE

► Per esigenze costruttive e antinfortunistiche del sistema, Eclisse consiglia di mantenere il pannello porta sporgente di 80 mm.

- Se necessario, il fermo porta regolabile permette di modificare la luce di passaggio effettiva.
- Per mandare completamente a scomparsa il pannello prevedere una fresata passante.
- La fresata per il guida porta deve avere le seguenti dimensioni: 7x15 mm.
- Lo spessore delle scatole elettriche è di 40 mm (2 scatole sono in dotazione).
- Non si effettuano predisposizioni su misura.

misure espresse  
in mm

\* Le quote indicate sono relative a pannelli porta in legno.

### ACCESSORI APPLICABILI



fig. 1



fig. 2

#### Vitro

Adattatore per porte tutto vetro con veletta in acciaio inox (fig.1) complementi per montante di battuta e porta spazzolini rivestiti in PVC verniciabile (fig. 2).

- Vitro si abbina esclusivamente a pannelli porta vetro spessore massimo 10 mm. Non sono possibili applicazioni in vetrofusione.



#### Profilo Security

preserva la sede di scorrimento da possibili rigonfiamenti causati dall'umidità

### VANTAGGI - Il controtelaio Eclisse è:

- Robusto per una maggiore **affidabilità** e **durata nel tempo**.
- Ispezionabile per uno **scorrimento della porta sempre ottimale**.