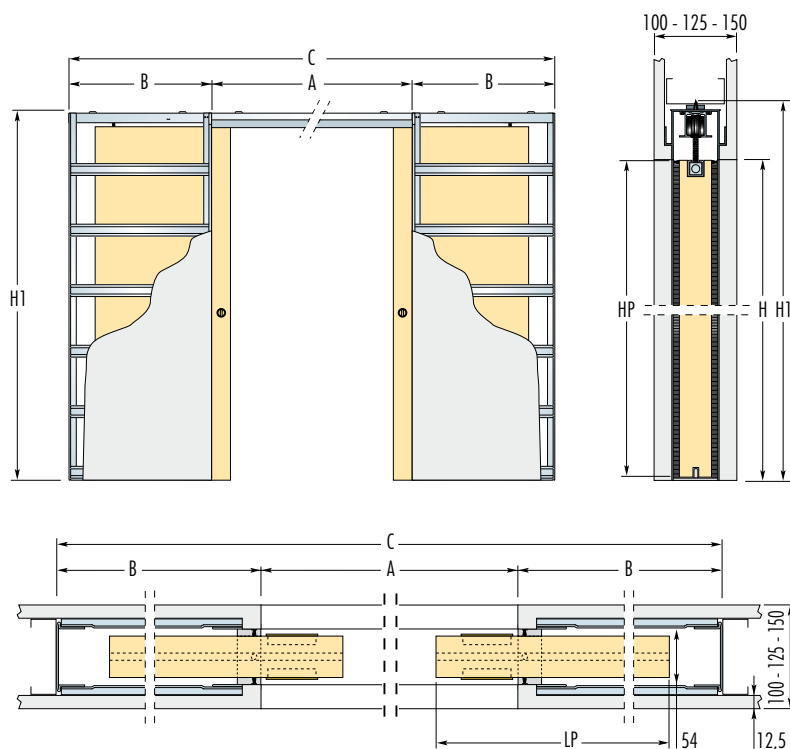
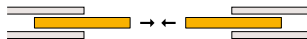


# Eclisse SYNTESIS® LINE estensione

versione **CARTONGESSO**

## Controtelaio per due ante speculari

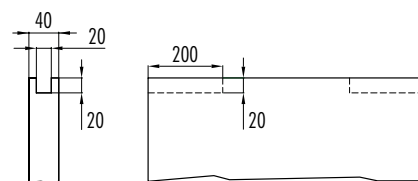
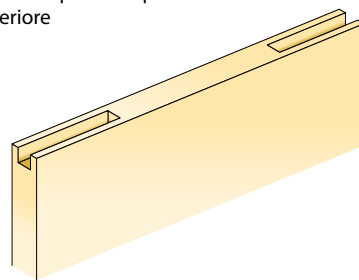
SYNTESIS® LINE estensione è la versione del controtelaio senza finiture esterne che eclissa due ante scorrevoli speculari. L'integrazione totale con la parete, che appare senza stipiti né coprifili, permette la realizzazione di una progettazione elegante e personalizzata. SYNTESIS® LINE ridisegna lo spazio e crea un nuovo equilibrio tra gli ambienti della casa.



### Avvertenze

I pannelli porta ospitati dal modello SYNTESIS® LINE devono essere fresati lungo il profilo superiore, come indicato nei disegni (escluso porte tutto vetro).

#### Fresate su pannello porta superiore



CONTROTELAIO STANDARD				PANNELLO PORTA*		NOTE
LUCE FORO A x H	B	MISURE D'INGOMBRO C x H1	PARETE FINITA	SEDE INTERNA	LP	
1200 x 2000/2100	735	2656 x 2060/2160	100/125/150	54	615	1992/2092
1400 x 2000/2100	835	3056 x 2060/2160	100/125/150	54	715	1992/2092
1600 x 2000/2100	935	3456 x 2060/2160	100/125/150	54	815	1992/2092
1800 x 2000/2100	1035	3856 x 2060/2160	100/125/150	54	915	1992/2092
2000 x 2000/2100	1135	4256 x 2060/2160	100/125/150	54	1015	1992/2092

**IMPORTANTE**

▶ Per esigenze costruttive e antinfortunistiche del sistema, Eclisse consiglia di mantenere il pannello porta sporgente di 80 mm.

▶ Se necessario, il fermo porta regolabile permette di modificare la luce di passaggio effettiva.

▶ Per mandare completamente a scomparsa il pannello prevedere una fresata passante.

▶ La fresata per il guida porta deve avere le seguenti dimensioni: 7x15 mm.

\* Le quote indicate sono relative a pannelli porta in legno.

misure espresse in mm

**Fuori misura:** sono anche disponibili controtelai con larghezze che variano da mm 1200 a mm 2600 e altezze da mm 1000 a mm 2700 (misure intermedie mm 50 in altezza **H** e mm 100 in larghezza **A**).

Per le misure intermedie in larghezza (Es. **A**= 1300 mm) il pannello porta deve essere fatto su misura.

- ▶ La luce foro **A** è ridotta di 7 mm.
- ▶ Spessore obbligatorio **125, 150 mm** per **H** a partire da 2150 mm; **A** superiore a 2000 mm per qualsiasi altezza.
- ▶ Si consiglia di applicare un pannello porta di spessore mm 40 (comprese eventuali cornici fermavetro)
- ▶ La portata standard è di 80 kg.
- ▶ Le versioni con parete finita **125, 150 mm** richiedono l'utilizzo della doppia lastra di cartongesso.

### ACCESSORI APPLICABILI



#### Vitro

Adattatore per porte tutto vetro con veletta in acciaio inox (fig.1) complementi per montante di battuta e porta spazzolini rivestiti in PVC verniciabile (fig. 2).

- ▶ Nei modelli Estensione è necessario l'acquisto di due Vitro.
- ▶ Vitro si abbina esclusivamente a pannelli porta vetro spessore massimo 10 mm. Non sono possibili applicazioni in vetrofusione.

#### Profilo Security

preserva la sede di scorrimento da possibili rigonfiamenti causati dall'umidità

### VANTAGGI - Il controtelaio Eclisse è:

- Robusto per una maggiore **affidabilità e durata nel tempo.**
- Ispezionabile per uno **scorrimento della porta sempre ottimale.**
- Personalizzabile con accessori per la **praticità** dell'ambiente.